

# 高温対応型近接センサ 250℃対応型

250℃までの高温環境下でも動作可能な  
アンプ分離タイプ

## <特徴>



- 最高250℃までの高温エリアで設置、検知が可能(ヘッド部のみ)
- 検出距離25mm、40mmの2機種
- センサヘッド-アンプ間にアルミガード付ケーブル採用
- センサヘッド分離タイプも用意し、工数削減に寄与

## 【アプリケーション例】

### 1. 高温物体の検知センサ

- 熱処理後のワーク検知
- 熱間ミルのロール位置検出

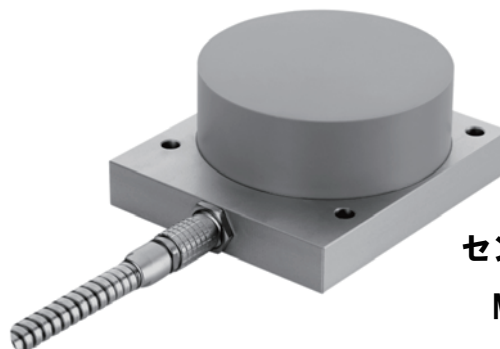
### 2. 高温環境下での 対応近接センサ

- 樹脂成形機の金型検知
- 鑄造・鍛造工程近傍での使用



センサヘッド

アンプ部



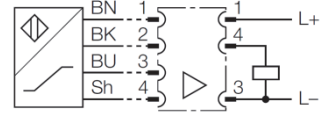
センサヘッド分離部  
M12コネクタ式

# 高温対応型近接センサ

## 製品ラインナップ

概要		検出距離 (mm)	型番
5m プリワイヤ式*1	CQ40	25	Ni25-CQ40/S1102 5m
	CQ80		
M12コネクタ式*2	CQ40	25	Ni25-CQ40-L1131/S1102
	CQ80		
直流3線式 (アンプ分離型)		40	Ni40-CQ80/S1102 5m
		40	Ni40-CQ80-L1131/S1102

### 配線図



\*1: 5mプリワイヤ式:5mのコネクタケーブル標準装備  
\*2: 10mの耐高温度コネクタケーブル(HTC1102 10M)を用意

### 定格・仕様

項目	
タイプ	非シールド
保証動作距離	(0.81 x 検出距離)以下
応差(ヒステリシス)	3 ~ 15 %
繰り返し精度(最小値)	≦ 2%
動作周囲温度	0 ~ 250℃ *コネクタ部は-20 ~ +70℃
応答周波数	40 Hz
耐振動	55Hz (1 mm)
耐衝撃	30 x g (11 ms)
保護等級	IP60
動作表示	通常時:LED 緑色、検出時:LED 黄色
接続コネクタ	M12コネクタ 4ピン

### アンプユニット部

型番	EM30-AP6X2-H1141/S1102
定格電圧	DC 10~30V
定格電流	≦ 200mA
消費電流	≦ 15mA
出力機能	3線式 PNP NOタイプ
動作周囲温度	-20 ~ +70℃
保護等級	IP67

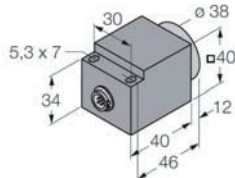
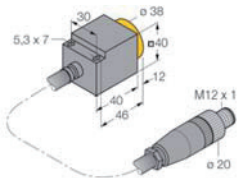
### 耐高温度コネクタケーブル

型番	HTC1102 10M
動作周囲温度	0 ~ +250℃
ケーブル長	10m
保護等級	IP60

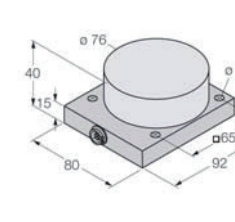
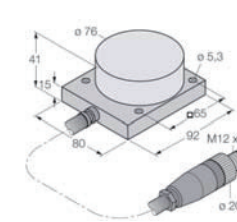
\*M12コネクタタイプ用

### 外形寸法

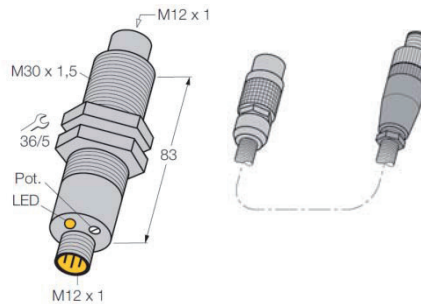
#### CQ40



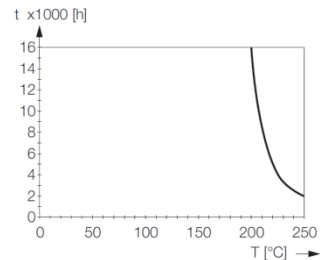
#### CQ80



### アンプユニット部 コネクタケーブル



### 耐熱温度と時間



詳細なデータはデータシートをご参照ください  
この他に用途にあわせて、多くのセンサをご用意しております。

**azbil**

<http://at.azbil.com/> 2013年4月 アズビル商事株式会社とアズビル ロイヤルコントロールズ株式会社は合併し、アズビルトレーディング株式会社に

アズビルトレーディング株式会社

本社 〒170-8462 東京都豊島区北大塚1-14-3 大塚浅見ビル 営業推進本部 事業企画部 03-5961-2153  
営業推進本部 安全営業部 03-5961-2161

東京支店	〒170-8462	東京都豊島区北大塚1-14-3(大塚浅見ビル)	03-5961-2163
北関東支店	〒330-6012	埼玉県さいたま市中央区新都心11-2(ランドアックスタワー)	048-600-3931
名古屋支店	〒460-0024	名古屋市中区正木3-5-27(正木第三ビル)	052-380-5693
大阪支店	〒532-0011	大阪市淀川区西中島5-5-15(新大阪セントラルタワー)	06-7668-0023
広島支店	〒732-0052	広島県広島市東区光町1-10-19(日本生命広島光町ビル)	082-568-6181
九州支店	〒802-0001	北九州市小倉北区浅野3-8-1(AIMビル)	093-285-3751

茨城営業所	029-273-8887	新潟営業所	025-364-2726	岡山営業所	086-460-0050
つくば営業所	029-817-4755	諏訪営業所	0266-71-1112	鳥栖営業所	0942-84-4331
群馬営業所	027-310-3381	静岡営業所	054-272-5300		
千葉営業所	043-202-0940	神戸営業所	078-341-3581		
神奈川営業所	046-400-3433	兵庫営業所	079-456-1581		

※外観、仕様、価格等は製品改良のため予告なく変更することがあります。