

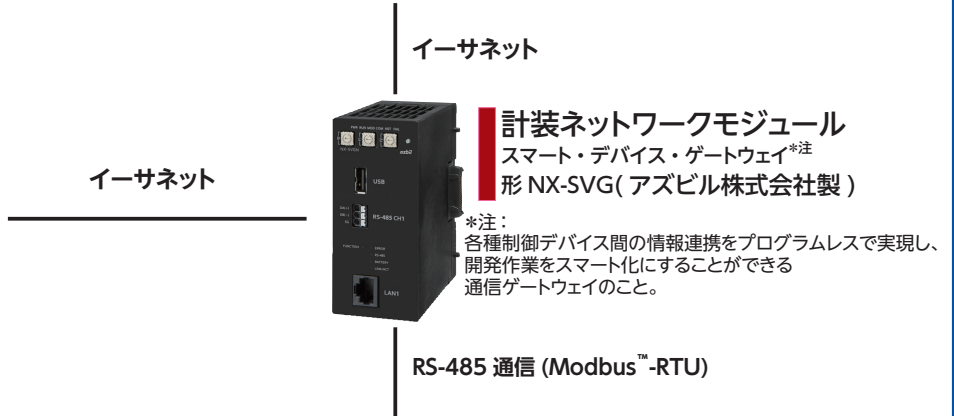
カーボンニュートラルに向けた工作機械の電力監視ご提案!

==こんな課題はありませんか?==

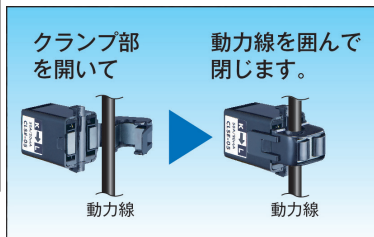
カーボンニュートラルが叫ばれ、電力監視のニーズが高まっています。
電力マルチタンシマルは動力線にクランプするだけで
容易に電力測定が可能となります。
また、アズビル株式会社製 計装ネットワークモジュール
スマート・デバイス・ゲートウェイ^{*注}形 NX-SVG を使用することにより
容易に CNC、各社 PLC とのデータ送受信も可能となります。



アズビルレーディングにお任せください!



クランプ式交流電流センサ
動力線にクランプするだけ!



計装ネットワークモジュール スマート・デバイス・ゲートウェイ*注 形NX-SVGの特長



計装ネットワークモジュール スマート・デバイス・ゲートウェイ*注 形NX-SVGならCNCに
新たな通信オプションカードを追加することなく、

- 簡単に周辺機器情報をCNCへ送信が可能。
- CNC経由でMT-LINKiに周辺機器情報を取り込めます!!

*注：各種制御デバイス間の情報連携をプログラムレスで実現し、開発作業をスマート化にすることができる通信ゲートウェイのこと。

デバイスアドレスを指定するだけの簡単なデータリンク設定

データ転送設定は転送元デバイスと転送先デバイスを指定するだけの簡単設定。PLCラダープログラムによる通信プログラムは不要です。

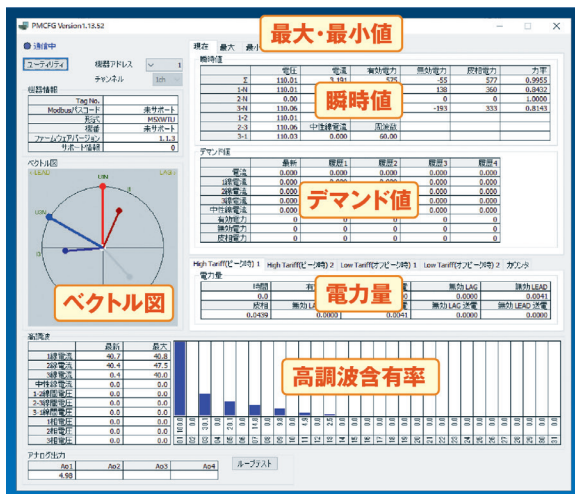
さらに、固定数値(例えば、10進数の1234など)を機器に対して書き込むこともでき、機器セットアップが可能です。

No.	転送元機器No.	転送元デバイス	転送先機器No.	転送先デバイス	サイズ	コメント
1	LAN1-2	14352: ループ1RUN/READY通信プロファイル	LAN1-1	M0000010	1	RUN/READY状態
2	LAN1-2	14356: ループ1PV(ループ)通信プロファイル(計器)	LAN1-1	ZR0000000	1	PV1読出し
3	LAN1-2	14357: ループ1SP通信プロファイル(計器状態)	LAN1-1	ZR0000001	1	SP1読出し
4	LAN1-2	14358: ループ1MV通信プロファイル(計器状態)	LAN1-1	ZR0000002	1	MV1読出し
5	---	---	---	---	---	---
6	LAN1-1	ZR0000010	LAN1-2	14593: ループ1LSP通信プロファイル	1	LSP書き込み
7	---	---	---	---	---	---
8	REG	K1000	LAN1-3	04336: イベント1主設定	1	上限値1000を設定
9	---	---	---	---	---	---
10	---	---	---	---	---	---

[転送元デバイス指定]

[転送先デバイス指定]

[手入力コメント]



電力マルチ変換器の特長 (形M5XWTU)

電流、電圧、電力などの瞬時値に加え
電力量、デマンド値、最大・最小値、
全高調波歪み率、2次から31次の
高調波含有率まで測定可能!



M5XWTUの計測要素

計測項目	種類	計測項目	種類	計測項目	種類
電流[A]: R、S、T	4	電力量[kWh]: 受電、送電、受電+送電	3	デマンド電流[A]: R、S、T	20
電圧[V]: R-S、S-T、T-R	4	無効電力量[varh]: 遅れ、進み、受電(遅れ/進み)、 送電(遅れ/進み)、受電、送電、 受電+送電	9	デマンド有効電力[W]	5
有効電力[W]	1	皮相電力量[kVAh]	1	デマンド無効電力[var]	5
無効電力[var]	1	カウント時間[hour]	1	デマンド皮相電力[VA]	5
皮相電力[VA]	1			各計測項目の最大値・最小値	41
力率	1			全高調波歪み率	6
位相ずれ方向	1				
交流周波数[Hz]	1				
小計	14	小計	14	小計	262

合計
290
種類

※ Modbus is a trademark and the property of Schneider Electric SE, its subsidiaries and affiliated companies.
※ MT-LINKi は、ファンク株式会社の商標です。
※ イーサネットは、富士フイルムビジネスソリューション株式会社の商標です。
※ 電力マルチ変換器は、株式会社エムジエの商標です。



アズビルトレーディング株式会社 <https://at.azbil.com/>
本社 〒105-0014 東京都港区芝 3-23-1 セレスティン芝三井ビルディング8階 03-4233-7853

東京支店 03-4233-7863 福島営業所 024-932-2820 静岡営業所 054-272-5300
北関東支店 048-600-3931 つくば営業所 029-817-4755 神戸営業所 078-341-3581
名古屋支店 052-218-5080 群馬営業所 027-310-3381 兵庫営業所 079-456-1581
大阪支店 06-7668-0023 千葉営業所 043-246-6652 岡山営業所 086-460-0050
広島支店 082-568-6181 神奈川営業所 046-400-3433 鳥栖営業所 0942-84-4331
九州支店 093-285-3751 諏訪営業所 0266-71-1112

※ 外観、仕様、価格等は製品改良のため予告なく変更することがあります。