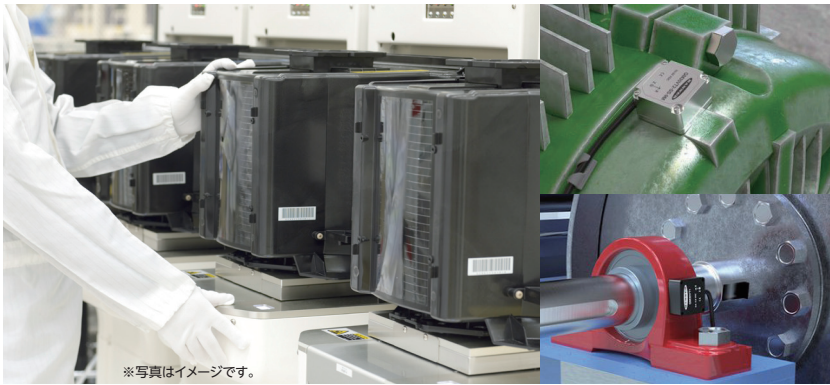
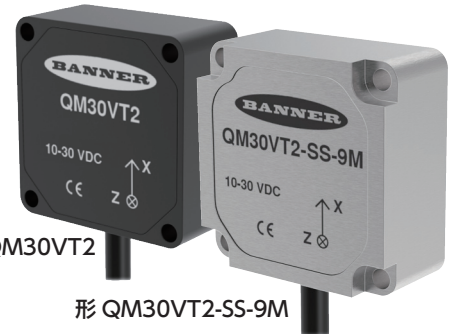


2軸の振動と温度で異常を検知する振動センサ ポンプや回転機械を使用している設備の予兆保全



※写真はイメージです。

振動センサ



形 QM30VT2

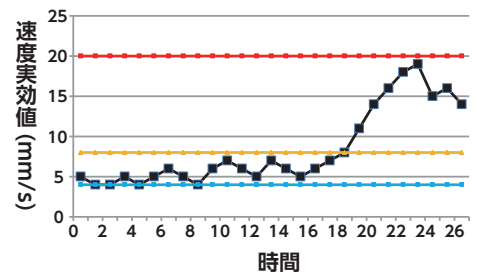
形 QM30VT2-SS-9M

Banner Engineering Corp. 製

モータ、ポンプ、ファン、コンプレッサー、ギアボックス、ピローブロック、送風機、乾燥機、プレス等の設置された一般産業機械・装置の振動 / 温度を連続的に監視、機械の故障を未然に防止

■診断例（相対値診断）

速度実効値 (mm/s) 傾向管理グラフ



■ 計測値 各機械・装置にて複数回の振動値を測定それを元に基準値 / 注意値 / 警告値を算出比較することで通常時と異なることを判断する診断方法
— 基準値
— 注意値
— 警告値

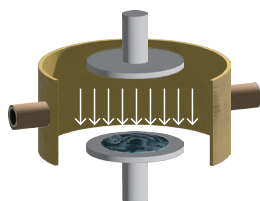
お客さまの現状は!?

- 製品廃棄リスクを低減させるため、設備故障の有無に関係なく定期的にメンテナンスをしている。
- 熟練技術者の減少や人手不足が深刻。
- DX化に向けデータの収集・蓄積を行いたいが、各機器と上位ネットワークが繋がっていない。

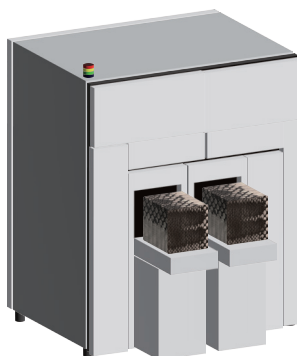


お客さまの課題は!?

- 設備の状態を監視することにより、不要なメンテナンスや突発的な設備停止を削減したい。
- 技術を伝承する仕組みを作り、効率的な点検を行いたい。
- 工数をかけずにデータの収集・蓄積を行いたい。



プラズマエッチング

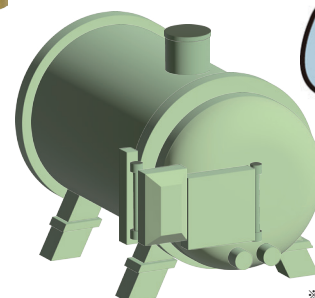


半導体製造装置



真空ポンプ

振動センサ



真空炉



※イラストはイメージです。

課題解決方法は!?

解決法① 振動（2軸）と温度を常時監視。故障の前兆を早期発見！

振動センサ (Banner Engineering Corp. 製) 1 台で 2 軸 (X、Z) の各種振動データと温度データを取得。簡易診断に最適。



形 QM30VT2-SS-9M



形 QM30VT2



■振動センサの主な特長

- ・測定対象：2 軸の振動および温度
- ・測定周波数範囲：10 ~ 4kHz
- ・通信：Modbus™ RTU (RS-485 シリアル通信)
- ・保護構造：IP67 または IP69K
- ・主な取得データ：X、Z 軸の速度実効値、加速度実効値、ピーク速度、温度、他

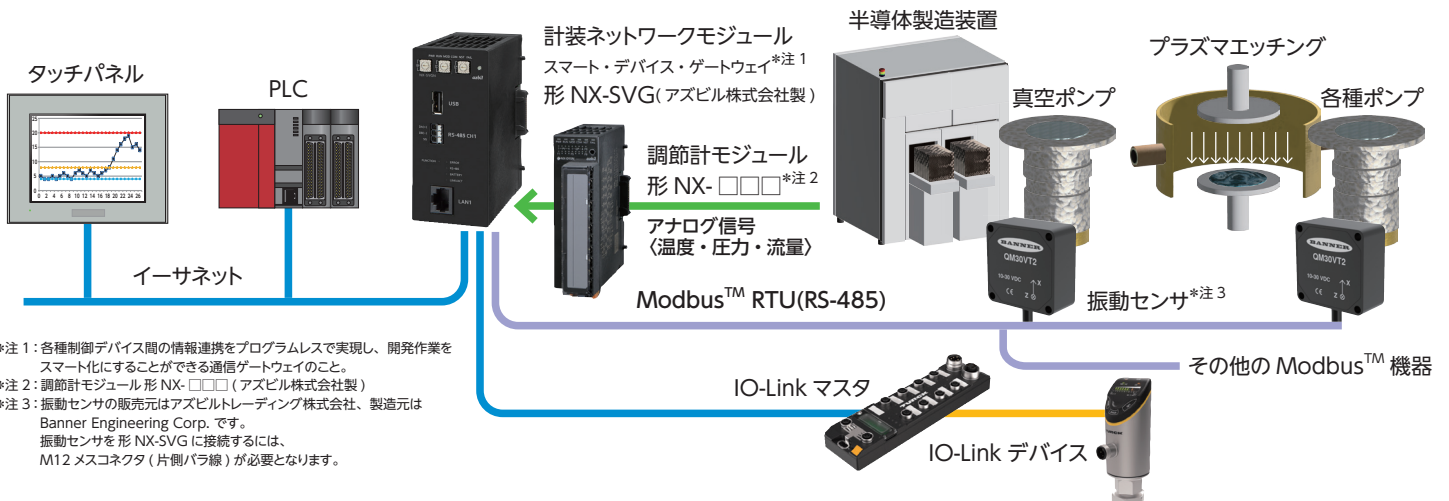
解決法② 予兆保全のスマートスタートが可能！

振動センサはセンサ／アンプ一体型。通信プロトコルは Modbus™ RTU (RS-485 シリアル通信) のため、PLC へのアナログ入力ユニットも必要ありません。



解決法③ IT 化、IoT 化だけではなく DX 化に向け更なる拡張も簡単！

計装ネットワークモジュール スマート・デバイス・ゲートウェイ^{※1} 形 NX-SVG (アズビル株式会社製) との組合せで、複雑な通信プログラムレスで簡単に構築。DX化に向け様々なデータの収集・蓄積のための更なる拡張も可能。
(振動センサの増設、アナログ信号の入力、IO-Link 接続、他)



※注 1：各種制御デバイス間の情報連携をプログラムレスで実現し、開発作業をスマート化にすることができる通信ゲートウェイのこと。
 ※注 2：調節計モジュール 形 NX-□□□ (アズビル株式会社製)
 ※注 3：振動センサの販売元はアズビルレーディング株式会社、製造元は Banner Engineering Corp. です。
 振動センサを形 NX-SVG に接続するには、M12 メスコネクタ (片側パラ線) が必要となります。

※ Hans Turck GmbH & Co. KG の日本法人であるターク・ジャパン株式会社は Banner Engineering Corp. と正規代理店契約を結んでいます。
 ※ IO-Link は PROFIBUS Nutzerorganisation e.V. の登録商標です。
 ※ Modbus は a trademark and the property of Schneider Electric SE, its subsidiaries and affiliated companies.
 ※ Turck Banner Ltd は、Hans Turck GmbH & Co. KG と Banner Engineering Corp. が同等に所有する合弁会社です。
 ※ アズビルレーディング株式会社はターク・ジャパン株式会社と代理店契約を結んでいます。
 ※ イーサネットは、富士フイルムビジネスイノベーション株式会社の商標です。

お見積・ご注文・ご使用に際しては下記 URL より「お見積・ご注文・ご使用に際してのご承諾事項」を必ずお読みください。

<https://at.azbil.com/mt/product/order/>

azbil

アズビルレーディング株式会社

<https://at.azbil.com/>

本社 〒105-0014 東京都港区芝 3-23-1 セレスティン芝三井ビルディング8階 03-4233-7853

東京支店 03-4233-7863	福島営業所 024-927-0530	静岡営業所 054-272-5300
北関東支店 048-600-3931	つくば営業所 029-817-4755	神戸営業所 078-341-3581
名古屋支店 052-218-5080	群馬営業所 027-310-3381	兵庫営業所 079-456-1581
大阪支店 06-7668-0023	千葉営業所 043-246-6652	岡山営業所 086-460-0050
広島支店 082-568-6181	神奈川営業所 046-400-3433	鳥栖営業所 0942-84-4331
九州支店 093-285-3751	諏訪営業所 0266-71-1112	