

作業者の安全を守る安全関連機器 安全機器故障によるダウンタイム軽減なら

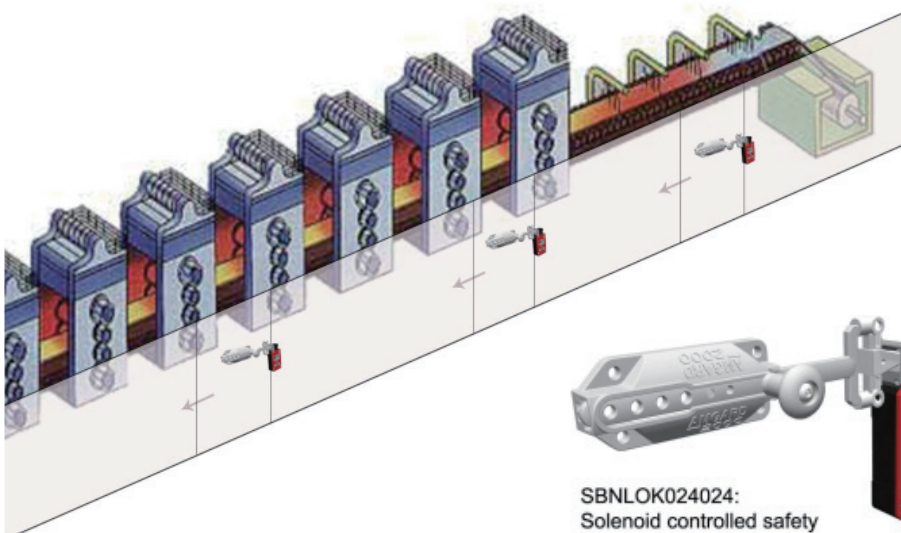
お客様の課題は？

- 電磁ロックスイッチなどインターロックスイッチを使用していて作業者が安全柵の扉を乱暴に閉じてしまう／安全柵の扉にガタツキが多く扉をスムーズに閉めることが出来ずにアクチュエータが折れ曲がってしまうことはありませんか？
- 扉を閉じているときに、扉の自重や機械振動などによりアクチュエータが抜け方向に働き誤動作してしまうことはありませんか？

解決策なら？

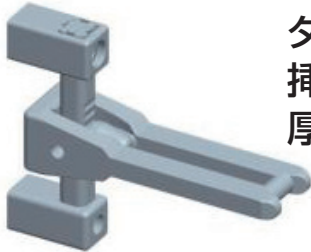
- Fortress amGard 電磁ロックスイッチのアクチュエータは「堅牢」であり、アクチュエータ破損による設備停止軽減に寄与します！
- アクチュエータは内部解除型、ハンドル式／ドアハンドル型など豊富なラインナップをご用意しております。
- ※ amGard 電磁ロックスイッチは「堅牢」であるため長期間の使用が可能です。
- ※「安全機器故障に伴う設備停止を回避したい」というお客様のご要望にお応えします。

鉄鋼市場等での過酷な現場でも使用されています。

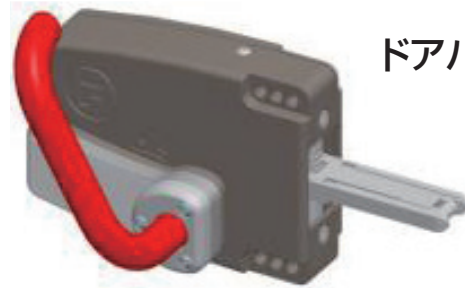


SBNLOK024024:
Solenoid controlled safety
gate switch with slidebar





タング式
挿入長：106mm
厚み：26.5mm



ドアハンドル式



ハンドル式



スライドバーアクチュエータ
背面リリース付電磁ロックス
イッチ組合せ例

防護扉破壊実験

amGard スライドバーアクチュエータ付電磁ロックスイッチを設置した防護扉に75kgの鉄球を4mの距離からぶつけるとドアは壊れましたがamGardは無傷でした。

