



# リーク対策のベストツール

ノイズキャンセル機能搭載産業用音響カメラ 圧縮気体漏れの検出 機械的故障の検出

## 形 FLIR Si2-Pro/ 形 FLIR Si2-LD



騒音の多い現場でも正確に検知

ノイズキャンセル機能搭載

リークと騒音をカメラが識別  
検査時間と精度を大幅に向上します。



ノイズキャンセルなしの場合

リーク音とノイズと一緒に表示されてしまうため漏れ箇所の判別が困難です。



FLIR Si2

ノイズキャンセルありの場合

機械学習によりリーク音とノイズの識別を行います。ディスプレイにはリークのみが表示されます。

## 正確なエア・エネルギー漏れの検知と無駄なコスト削減に貢献



0.0032ℓ/分  
約10倍の検出能力\*

検出性能を重視した設計により水素漏れの検出が可能。見落としていたエアリークも漏らさず検出します。

\*Si124比 ※測定距離2.5m時



漏れコストを自動算出

リアルタイムで漏れコストを表示  
報告書も容易に作成

設備稼働条件を反映したコスト、漏れ量がリアルタイムでカメラ上で確認できます。

圧縮エア		
+		
H 水素	NH3 アンモニア	Ar アルゴン
CH4 メタン	CO2 二酸化炭素	He ヘリウム

圧縮エアに加え、  
新エネルギーの検知に対応

新エネルギーの演算式を実装し、様々な気体のコスト、漏れ量計算が可能になりました。

## 製品仕様

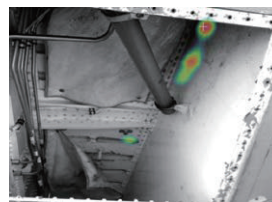
製品名	Si2-Pro/Si2-LD
自動検出項目	漏出量、漏出位置、コスト
検出対象気体	圧縮エア(電気代換算時のコスト算出) H, He, NH3, Ar, CH4, Co2(各ガス単価によるコスト算出)
検出能力 (ℓ/毎分@距離)	0.0032@2.5m 0.004@6.0m
音響性能	
マイク	124
感度(kHz/db SPL)	20/-7, 50/-10, 35/-4, 80/36, 100/51
帯域	2-130kHz
検出距離	0.3~200m
機械学習	ノイズキャンセル機能(リークのみを表示)
機械診断(Mech Mode)	振動解析(異常振動の検出機能)
インターフェース	
可視カメラ	解像度12MP、視野75°、ズーム8倍
ディスプレイ	5in TFT LCD 1280×720
データ形式	.nlz/jpg 静止画、.nlz 動画(5分)
データ保存	内蔵128GB、外部8GB USB、クラウド
データ転送	Wi-Fi2.4 / 5GHz, IEEE802.11b / g / n, ac wireless LAN / USB
バッテリー	Li-ION電池RRC2054、稼働2.5h、充電2h、出力16.8V、DC5A
充電器	入力19,26VDC 2.8A、出力17.4VDC 4.8A
機器仕様	
寸法	288×122×159mm
質量	カメラ1.25kg、電池0.25kg
温度	動作-10~50℃、保管-20~50℃
湿度	0~90%
保護等級	IP54
LED	○
標準付属品	カメラ本体、電池×2、USBメモリ、充電器ネックストラップ、ハードケース、簡易取扱説明
品番	Si2-Pro T912340、Si2-LD T912339



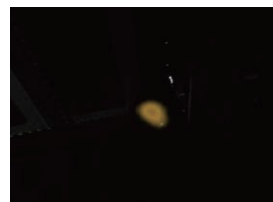
鮮明な画像で検査時間短縮



暗所の作業に強い作業用LED



LEDあり



LEDなし

## フリーアシストシステムズジャパン株式会社

〒141-0021 東京都品川区上大崎2-13-17 目黒東急ビル5階  
E-mail info@flir.jp / Web www.teledyneflir.jp

本書に記載の機器を輸入する場合米国政府の輸出認定が必要になる場合があります。説明目的の画像を除き、米国法に反する転載は禁止されています。製品の仕様は予告なしに変更される場合があります。  
©2024 Teledyne FLIR, LLC. All rights reserved. (2024/04)



## 形 Si2-Pro、形 Si2-LD、形 Si2-PD

製品名	Si2-Pro	Si2-LD	Si2-PD
部分放電	○	×	○
エアリーク	○	○	×
機械診断 Mech Mode	○	○	○

\*形 Si2-PD は部分放電検出専用モデルです。  
詳細は別製品チラシを参照ください。

## ソフトウェア



解析機能

### クラウドサービス

カメラで取得した画像を Wifi 経由でクラウドに転送。  
保存ファイルにアクセスし、解析が可能。

### オフライン解析ソフトウェア

#### 形 FLIR Thermal Studio

USB転送によりPC上でのオフライン解析が可能。



国内フルメンテナンス対応

**azbil**

アズビルトレーディング株式会社

<https://at.azbil.com/>

本社 〒105-0014 東京都港区芝 3-23-1 セレスティン芝三井ビルディング8階 03-4233-7853

東京支店 03-4233-7863  
北関東支店 048-600-3931  
名古屋支店 052-218-5080  
大阪支店 06-7668-0023  
広島支店 082-568-6181  
九州支店 093-285-3751

福島営業所 024-927-0530  
つくば営業所 029-817-4755  
群馬営業所 027-310-3381  
千葉営業所 043-246-6652  
神奈川営業所 046-400-3433  
諏訪営業所 0266-71-1112

静岡営業所 054-272-5300  
神戸営業所 078-341-3581  
兵庫営業所 079-456-1581  
岡山営業所 086-460-0050  
鳥栖営業所 0942-84-4331

※外観、仕様、価格等は製品改良のため予告なく変更することがあります。

240520-0000-1-AT